

image not found or type unknown

VEŠKOLEPÝ PENTHOUS

PETRŽALKY S NÁDHERNÝM



1 435 000 €

### O ponuke

Lokalita: **Petržalka**  
Ulica: **Zadunajská cesta**  
Stav: **Novostavba**

**Arvin & Benet**

REALITNÁ KANCELÁRIA

### Maklér

**Arvin & Benet**  
**E-mail:** [info@arvinbenet.sk](mailto:info@arvinbenet.sk)  
**Telefón:** 02 / 555 655 55

## Popis

Arvin & Benet ponúka na predaj **posledný z luxusných 4-izbových bytov typu penthouse, umiestnený v bytovom komplexe Einpark** a kompletne zariadený v modernom škandinávskom štýle.

**Byt zaujme predovšetkým dvoma terasami s unikátnym výhľadom** na tri svetové strany. Vidíte tak kompletnú panorámu Bratislavy – od Petržalky cez Peňiansky les a hranicu s Rakúskom, až po výhľad na Staré Mesto so všetkými jeho dominantami, vrátane Bratislavského hradu, Mostu SNP a Dómu sv. Martina.

**Bývanie v Einparku sa nesie v jednoduchom a modernom duchu**, ponúca exteriérom budovy, dizajnovou vstupnou halou a v neposlednom rade samozrejme jednotlivými bytovými jednotkami. V prípade luxusných bytov typu penthouse ide o nadčasovú a sofistikovanú úpravu v škandinávskom štýle.

Severský dizajn sa nevyznačuje okázalosťou ani nablýskaným nábytkom, no **predovšetkým dôrazom na funkčnosť, udržateľnosť, kvalitu materiálov a pohodovú rodinnú atmosféru**. Nenápadné svetlé odtiene interiéru inšpirované prírodnými farbami sa tak krásne dopĺňajú a kontrastujú s tmavými doplnkami ako sú vypínače a kuchynská linka.

**Drevený nábytok z dielne popredných škandinávskych dizajnérov a kvalitné steny v travertínovom prevedení** v sebe skrývajú najmodernejšie technológie. **Byt je tak vybavený podlahovým kúrením, automatickým systémom vetrania, zabezpečovacím systémom, vstavaným audiom** a taktiež špičkovými produktami od svetových výrobcov ako Miele, Bora a Berker.

A to je všetko len ochutnávka. Prečítajte si detailnú špecifikáciu bytu nižšie, alebo ešte lepšie, príďte sa presvedčiť na vlastné oči.

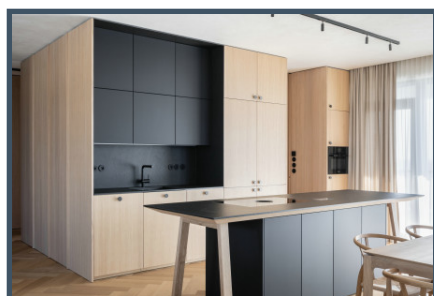
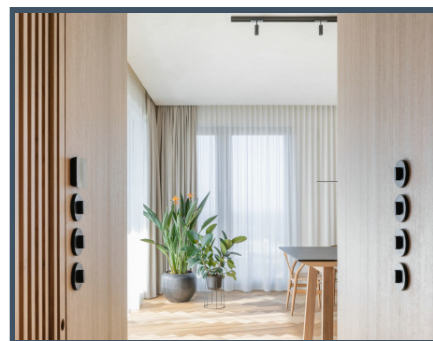
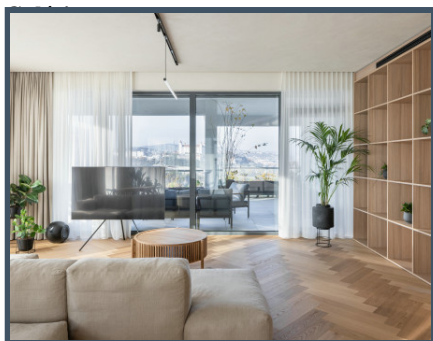
Vybavenie bytu :

- Automatický zavlažovací systém kvetinařov na terasách
- Speciálně štruktúrované vnútorne omietky, konkrétne Travertino romano, ktorý autenticky reprezentuje vzhľad prírodného kameňa. Tento vizuálne príjemný povrch tiež disponuje vysokou odolnosťou, paropriepustnosťou a v kúpeľniach je vodoodolný
- Dizajnové vypínače, zásuvky značky Berker
- Dizajnové svietidlá s možnosťou stmievania
- Orientované osvetlenie chodieb
- Technológie - podlahové vykurovanie a stropné chladenie Rehau s možnosťou nastavenia teploty aj na diaľku cez mobilnú aplikáciu
- Lepené drevené parkety rybinového vzoru vo vysokom triedení značky Boen v extra veľkom formáte
- Veľkorysý úložný priestor a nábytok na mieru: vstavané skrine, samostatný šatník v hlavnej spálni, komora
- Interiér spracovaný do najmenších detailov
- Byt je vybavený špičkovými technológiami od popredných výrobcov zariadení vo svojich kategóriách – napríklad kuchynské spotrebiče značky Miele, Bora...
- Integrovaný audiosystém v podhľad
- Koncové prvky vo vizuálne príťažlivom tmavom prevedení, od vypínačov, zásuviek, cez umývadlové a sprchové batérie, svietidlá
- Panoramatický výhľad na 3 svetové strany. Výhľad od Petržalky cez Peňiansky les, hranicu s Rakúskom až po dominanty Bratislavy ako sú Most SNP a Bratislavský hrad, Dóm sv. Martina...
- Presklenia po podlahu v celom interiéri
- Ranná sprcha s výhľadom na hrad
- Všetky technológie, rozvody, rozvodné skrine, ističe a pod. sú vhodne zakomponované v rámci vstavaného nábytku, podlahy, poprípade v podlahových dózach
- Hliníkové okná značky Schüco s vynikajúcimi tepelno a zvukovo-izolačnými vlastnosťami doplnené o elektrické žalúzie Hella ovládané na stenách jednotlivých miestností
- Videovrátnik (možnosť otvárania vstupných dverí do objektu bytovky na diaľku)
- Zabezpečovací systém s centrálnym prehľadným displejom pri vstupných dverách, senzormi pohybu v byte a kamerami
- Sanita a toalety s bidetovým sedátkom značky Duravit, batérie Dornbrach
- Veľkoformátové/bezrámové zasklenie spŕch, walk-in spŕchy
- Indukčná varná doska Bora Pure X so vstavaným odťahom pár
- Vstavaný trezor
- Doplnková klimatizačná jednotka Daikin integrovaná priamo do nábytku
- Špičkové kúsky škandinávskeho dizajnu/škandinávskych značiek v interiéri (Ferm Living, HAY, Menu, &Tradition, Fritz Hansen,...)
- Nábytok vysokej kvality a precízneho remeselného spracovania
- Mobilný nábytok použitý v byte je plný nadčasových ikon, ktorých dizajn pretrváva už desaťročia
- Pôsobivá interiérová zeleň aj výsadba v exteriéri navrhnutá záhradným architektom

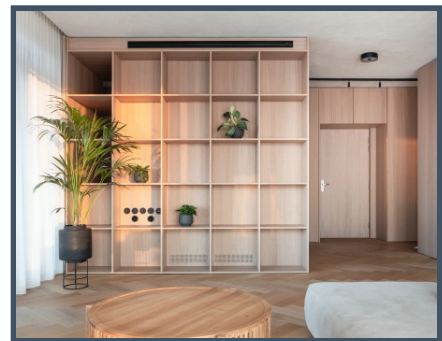
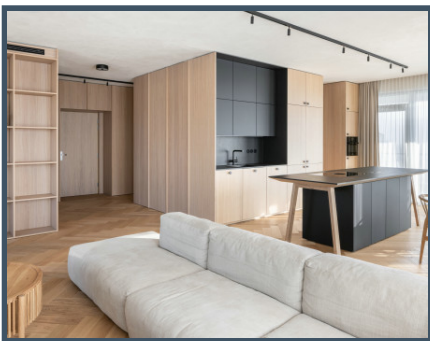
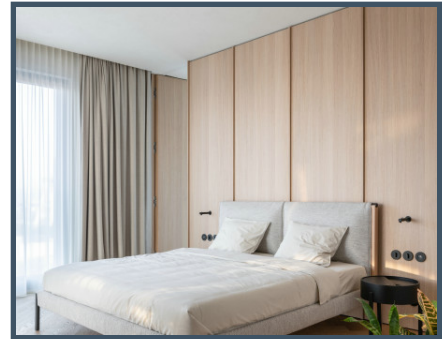
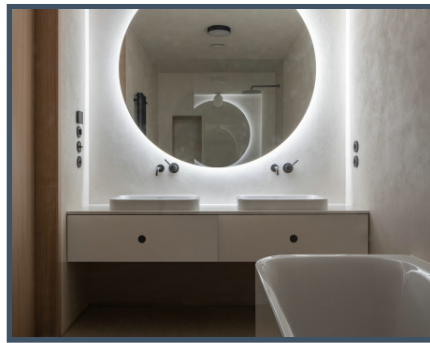
Cena: **1 435 000 EUR + 2x parkovacie miesto 17,5 m<sup>2</sup> v hodnote 60.000 EUR**

Výmera: **167m<sup>2</sup> interiér + 28m<sup>2</sup> terasa + 14 m<sup>2</sup> balkón**

EINPARK je projektom úspešného slovenského developera CORWIN, a. s., ktorý s rešpektom a so spoločenskou zodpovednosťou rozvíja mesto a stavia pre ľudí.







**Arvin & Benet**

**AJ VY SI MYSLÍTE, ŽE  
KVALITNÁ PREZENTÁCIA  
NEHNUTEĽNOSTI JE  
DŔOŽITÁ?**

Ozviť sa nám, radi vám s tým pomôžeme

0904 033 333 info@arvinbenet.sk



## Lokalita

Image not found or type unknown



---

Viac informácií o ponuke nájdete na našich webových stránkach:

<https://www.arvinbenet.sk/ponuka-nehnutelnosti/1103/velkolepy-penthouse-na-zaciatku-petrzalky-s-nadhernym-vyhľadom>