

image not found or type unknown

ELEGANTNÝ RODINNÝ

VE?KÝM POZEMKOM



450 000 €

Arvin & Benet

O ponuke

Lokalita: **Rajka**

Ulica:

Stav: **Kompletná rekonštrukcia**

Arvin & Benet

REALITNÁ KANCELÁRIA

Maklér

Arvin & Benet

E-mail: info@arvinbenet.sk

Telefón: 02 / 555 655 55

Popis

Arvin & Benet ponúka na predaj **charizmatický 4i rodinný dom** s bazénom a samostatne stojacou garážou vo výbornej lokalite malebnej obci **Rajka**, vzdialenej od centra Bratislavy iba 20 minút autom.

Tento elegantný vkusne zariadený dom Vás o?arí svojou jedine?nou atmosférou, vysoké stropy a priestranné izby navodia pocit vzdušnosti a priestrannosti.

Nachádza sa uprostred rozsiahlej **25-árovej záhrady** plnej ihli?natých a ovocných stromov, okrasných kríkov a kvetov.

Hlavné benefity tejto nehnute?nosti:

- Ve?ký bazén na s?asti prekrytej 88 m² terase s vlastnou strojov?ou
- Rozsiahla udržiavaná záhrada o výmere 2.450 m², ktorá je prístupná z dvoch proti?ahľých strán a ponúka tak možnos? rozdelenia pozemku na viacero ?astí
- Maximálne súkromie
- Citlivá rekonštrukcia so zachovaním
- **Drevené podlahy**, vysoké stropy
- **2 kúpe?ne**
- Na pozemku sú **všetky in?inierske siete**: plyn, kanalizácia a 2 vlastné studne.
- Vykurovanie je vyriešené plynovým kotlom s možnos?ou regulovania teploty v každej miestnosti jednotlivo.
- **Samostatne stojaca garáž** vo ve?kosti menšieho dom?eka s terasou, opatrenou elektrikou (vrátane 380 V) a vodou - možnos? prerobi? na hos?ovský dom?ek
- Dom?ek na drevo, ve?ká pivnica pod domom

Zamilujete si útulos? a elegantnos? interiéru. Vzdušnos? priestoru dodávajú vysoké stropy, ktoré pod?iarkujú reprezentatívny charakter bývania.

Celý pozemok je oplotený - z hlavnej cesty po celej d?žke umelecky kovaným plotom, vrátane 2,5 m širokej kovanej vstupnej brány a vjazdnej brány pre vstup autom, taktiež kovanej, ovládanej na dia?ku. Zo zadnej slepej ulice je vstup pre nákladné vozidlá cez 4-metrovú zasúvaciu bránu.

Lokalita:

Obec Rajka je od slovenských hraníc vzdialená iba 2 km s dostupnos?ou troma prístupovými cestami vrátane dia?nice D2 a rýchlcesty R4. Najbližšia hranica s Rakúskom je vzdialená iba 7 km. Tri štvrtiny obyvateľov obce tvoria Slováci a Rakúšania. Obec má bohatú históriu a kompletnú infraštruktúru, vrátane predajní, školy a škôlok. Zasadená je do nádhernej prírody lužných lesov s mnohými možnos?ami relaxu, turistiky, rybolovu, jazdy na koni, golfu a cykloturistiky.

Výmery:

Úžitková plocha domu: 121 m²

Pozemok: 2.450 m²

Prekrytá terasa: 25 m²

Garáž: 32 m²

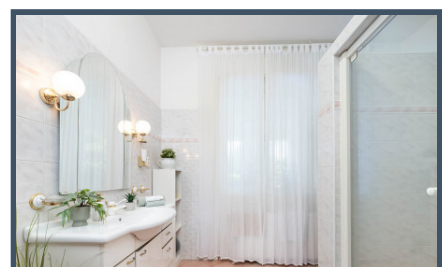
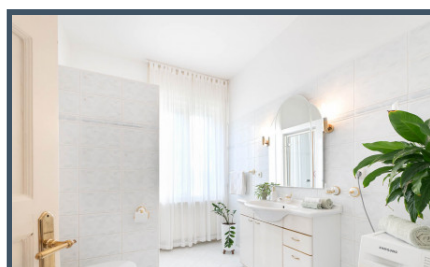
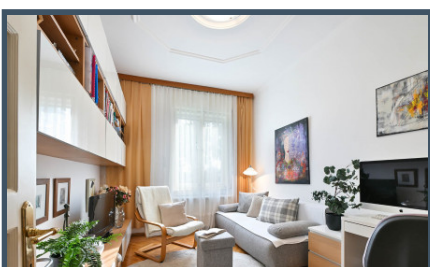
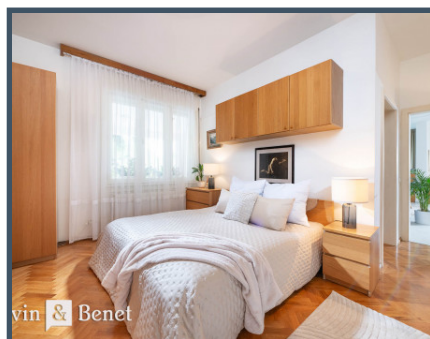
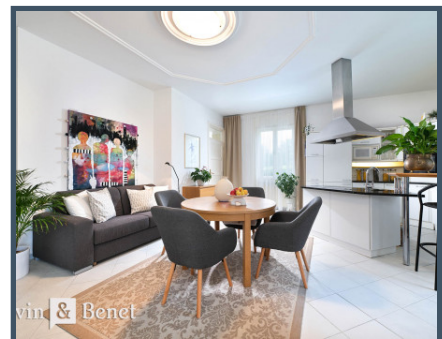
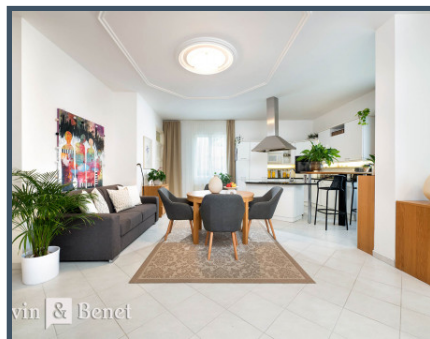
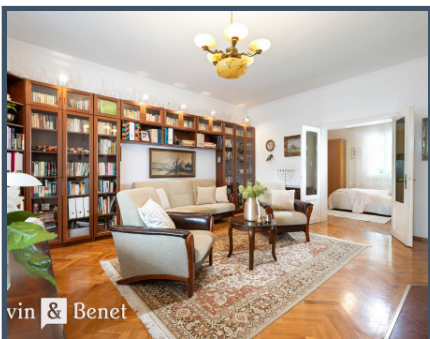
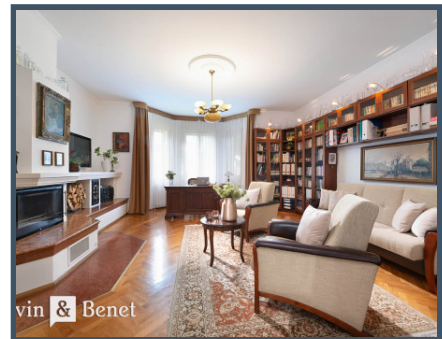
Pivnica: 30 m²

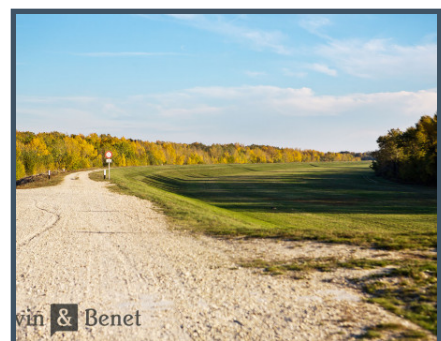
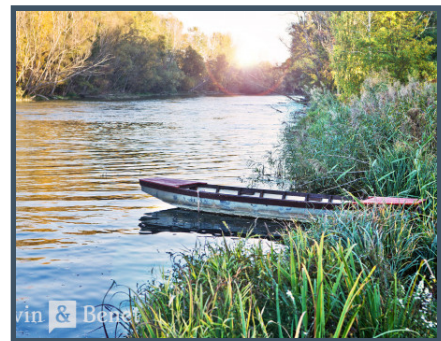
Záhradný dom?ek na drevo: 12 m²

Cena : 450 000 EUR

Fotografie a text sú autorským dielom a majetkom spoločnosti Arvin & Benet.

Nehnutelnosť bola naaranžovaná a nafotená Homestaging oddelením našej spoločnosti, veľmi radi Vám pomôžeme pri efektívnom a dôstojnom predaji či prenájme aj Vašej nehnuteľnosti. Budeme sa tešiť, keď nás budete nezáväzne kontaktovať.







Arvin & Benet

**AJ VY SI MYSLÍTE, ŽE
KVALITNÁ PREZENTÁCIA
NEHNUTEĽNOSTI JE
DŔOŽITÁ?**

Ozviť sa nám, raď vám s tým pomôžeme

0904 033 333 info@arvinbenet.sk

The advertisement features a collage of office interior photos, including a reception area with yellow chairs, a conference room with a long table and yellow chairs, and a modern office space with wooden walls. The Arvin & Benet logo is visible in the top right and bottom right corners of the collage.



Lokalita

Image not found or type unknown



Viac informácií o ponuke nájdete na našich webových stránkach:

<https://www.arvinbenet.sk/ponuka-nehnutelnosti/1173/elegantny-rodinny-dom-s-bazenom-a-velkym-pozemkom>