

image not found or type unknown

PENZIÓN V MALEB
STA

ALÝCH KARPÁT SO
OU



Arvin & Benet

269 900 €

O ponuke

Lokalita: ?astá

Ulica:

Stav: ?iasto?ná rekonštrukcia

Arvin & Benet

REALITNÁ KANCELÁRIA

Maklér

Arvin & Benet

E-mail: info@arvinbenet.sk

Telefón: 02 / 555 655 55

Popis

Arvin & Benet ponúka na predaj rodinný penzión v malebnom prostredí Malých Karpát, v obci Ľastá, len 30 km od Bratislavy a v blízkosti historického hradu Ľervený Kameň.

Tento 14-lôžkový penzión je ideálny nielen ako podnikateľský zámer, ale aj ako rodinná víkendová chalupa. Penzión je s láskou a starostlivosťou vedený 20 rokov, za tú dobu si toto miesto prilákalo svoju stabilnú klientelu.

DISPOZÍCIA PENZIÓNU:

- **Suterén:** Skladové priestory o rozlohe 76 m².
- **Prízemie:** Vstupná hala s toaletami, 6 samostatných apartmánov, každý s vlastnou kuchynkou a kúpeľňou, spoločenská miestnosť, kuchyňa, kancelária, technická miestnosť. Zastavaná plocha prízemí je 261 m²

Penzión sa predáva kompletne zariadený a pripravený na okamžité využitie. Súčasťou areálu je aj vonkajší altánok, gril a oddychová zóna.

POZEMOK:

Celková výmera pozemku je 924 m². Pozemok je v prenájme od Lesy Slovenskej republiky

š.p. na základe nájomnej zmluvy.

PARKOVANIE:

Možnosť parkovania pre 6 áut priamo v areáli penziónu, prípadne na veľkom parkovisku pri hrade Ľervený Kameň, vzdialenom 500 metrov.

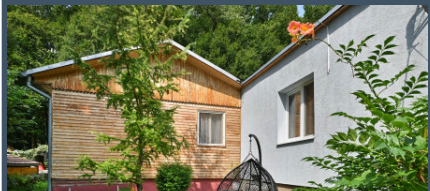
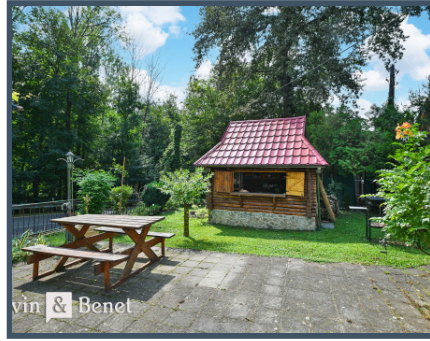
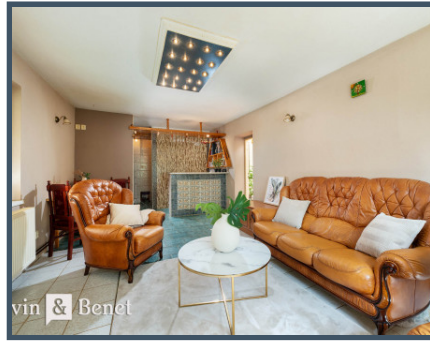
Cena: 269.900 EUR

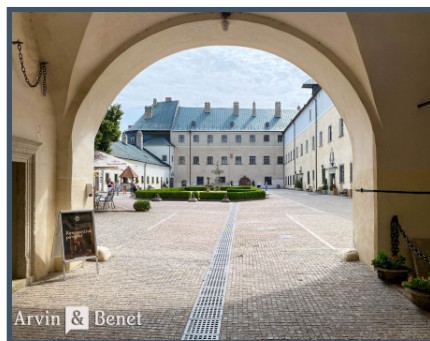
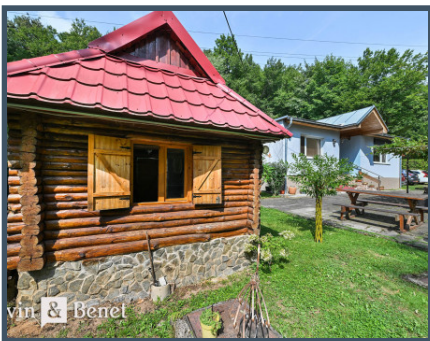
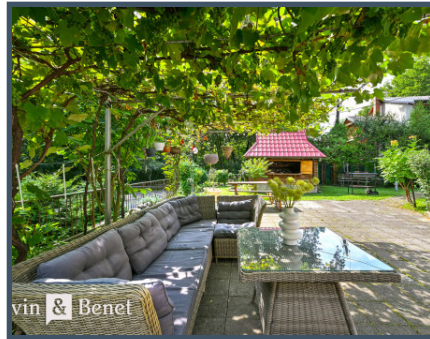
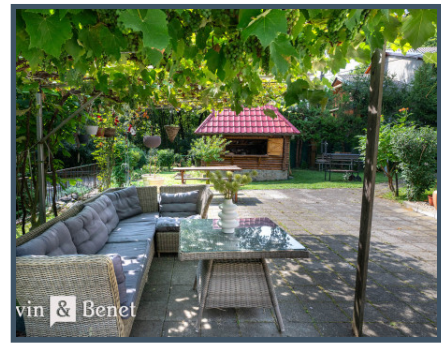
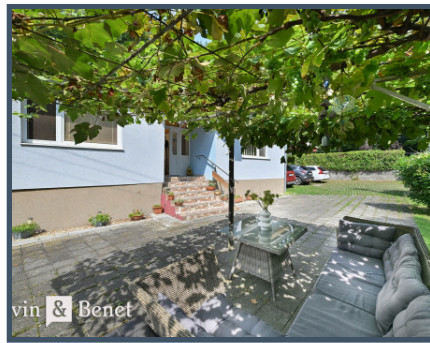
Výmera penziónu: 261 m²

LOKALITA:

Penzión sa nachádza v tichom prostredí na okraji obce Ľastá, len 5 minút chôdze od hradu Ľervený Kameň, v pohorí Malých Karpát. Oblasť ponúka široké možnosti rekreačných a športových aktivít. V okolí je možné podniknúť výlety na miesta ako Vápenná (752 m n. m.), z ktorej je krásny výhľad na okolie. Príroda je tu ideálna na turistiku, cyklistiku, ale aj na ochutnávanie miestnych vín, keďže región má bohaté vinohradnícke tradície. Hrad Ľervený Kameň patrí k najvýznamnejším historickým pamiatkam Slovenska.

Obec Ľastá sa nachádza približne 30 km severovýchodne od Bratislavy a 15 km od okresného mesta Pezinok. Jeho poloha v blízkosti bratislavskej aglomerácie ju robí atraktívnou pre ľudí, ktorí hľadajú pokojné bývanie, no chcú mať blízko k hlavnému mestu. Aj napriek zachovaniu si svojho tradičného a historického zara, nájdete tu základnú infraštruktúru ako škola, obchody a služby, ktoré zabezpečujú kvalitný život pre obyvateľov.





Arvin & Benet

**AJ VY SI MYSLÍTE, ŽE
KVALITNÁ PREZENTÁCIA
NEHNUTELNOSTI JE
DŮLEŽITÁ?**

Ozviť sa nám, radi vám s tým pomôžeme

☎ 0904 033 333 ✉ info@arvinbenet.sk

Lokalita

Image not found or type unknown



Viac informácií o ponuke nájdete na našich webových stránkach:

<https://www.arvinbenet.sk/ponuka-nehnutelnosti/1201/penzion-v-malebnom-prostredi-malych-karpat-so-stabilnou-klientelou>